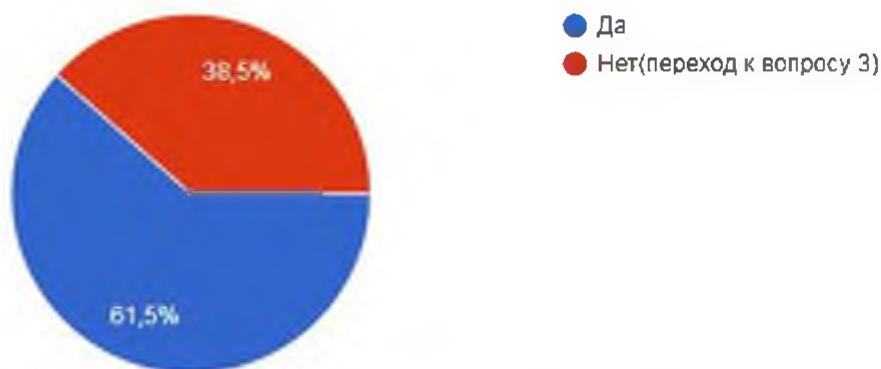


Анкета для опроса получателей услуг о качестве условий оказания услуг организациями социального обслуживания

13 ответов

1. При посещении организации обращались ли Вы к информации о ее деятельности, размещенной на информационных стендах в помещениях организации?

13 ответов



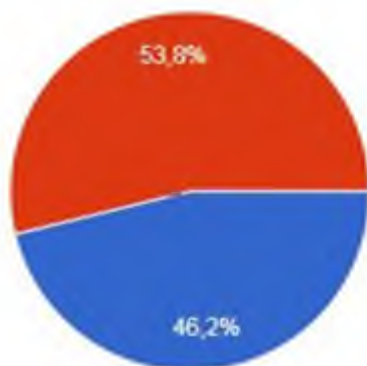
2. Удовлетворены ли Вы открытостью, полнотой и доступностью информации о деятельности организации, размещенной на информационных стендах в помещении организации?

8 ответов



3. Пользовались ли Вы официальным сайтом организации, чтобы получить информацию о ее деятельности?

13 ответов



- Да
- Нет (переход к вопросу 5)

4. Удовлетворены ли Вы открытостью, полнотой и доступностью информации о деятельности организации, размещенной на ее официальном сайте в информационно-телекоммуникационной сети "Интернет"?

7 ответов



- Да
- Нет

5. Своевременно ли Вам была предоставлена услуга в организации, в которую Вы обратились (в соответствии со временем записи на прием к специалисту (консультацию), со сроками, установленными индивидуальной программой предоставления социальных услуг, и прочее)?

13 ответов



- Да (услуга предоставлена своевременно или ранее установленного срока)
- Нет (услуга предоставлена с опозданием)

6. Удовлетворены ли Вы комфортностью условий предоставления услуг в организации (наличие комфортной зоны отдыха (ожидания); наличие и понятность навигации в помещении организации; наличие и доступность питьевой воды в помещении организации; наличие и доступность санитарно-гигиенических помещений в организации; удовлетворительное санитарное состояние помещений организации; транспортная доступность организации (наличие общественного транспорта, парковки); доступность записи на получение услуги (по телефону, на официальном сайте организации, посредством Единого портала государственных и муниципальных услуг, при личном посещении в регистратуре или у специалиста организации) и прочие условия)?

13 ответов



- Да
- Нет

7. Имеете ли Вы (или лицо, представителем которого Вы являетесь) установленную группу инвалидности?

13 ответов



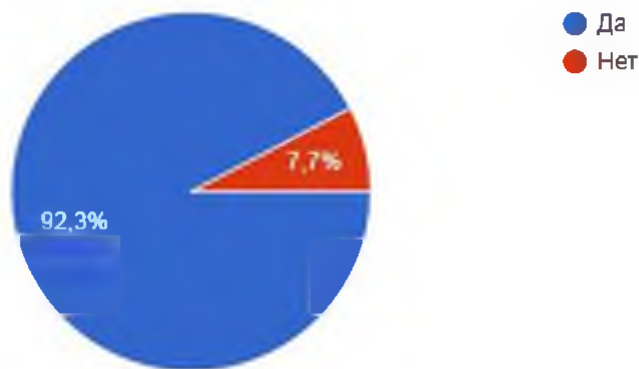
8. Удовлетворены ли Вы доступностью предоставления услуг для инвалидов в организации?

4 ответа



9. Удовлетворены ли Вы доброжелательностью и вежливостью работников организации, обеспечивающих первичный контакт с посетителями и информирование об услугах при непосредственном обращении в организацию (работники регистратуры, справочной, приемного отделения, кассы, приемной комиссии и прочие работники)?

13 ответов



10. Удовлетворены ли Вы доброжелательностью и вежливостью работников организации, обеспечивающих непосредственное оказание услуги при обращении в организацию (врачи, социальные работники, работники, осуществляющие экспертно-реабилитационную диагностику, преподаватели, тренеры, инструкторы, библиотекари, экскурсоводы и прочие работники)?

13 ответов





11. Пользовались ли Вы какими-либо дистанционными способами взаимодействия с организацией (телефон, электронная почта, электронный сервис (форма для подачи электронного обращения (жалобы, предложения), получение консультации по оказываемым услугам), раздел "Часто задаваемые вопросы", анкета для опроса граждан на сайте и прочие.)?

13 ответов



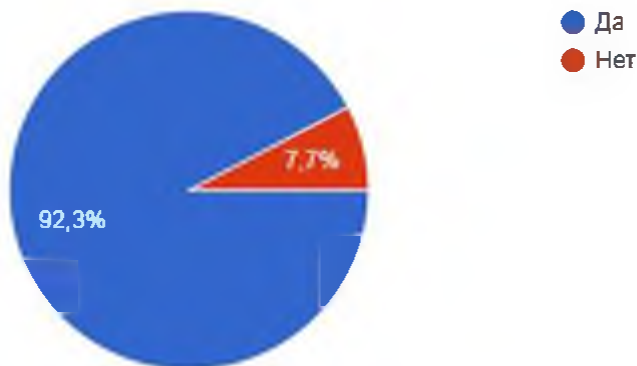
12. Удовлетворены ли Вы доброжелательностью и вежливостью работников организации, с которыми взаимодействовали в дистанционной форме (по телефону, по электронной почте, с помощью электронных сервисов (для подачи электронного обращения (жалобы, предложения), получения консультации по оказываемым услугам) и в прочих дистанционных формах)?

6 ответов



13. Готовы ли Вы рекомендовать данную организацию родственникам и знакомым (или могли бы Вы ее рекомендовать, если бы была возможность выбора организации)?м

13 ответов



14. Удовлетворены ли Вы организационными условиями предоставления услуг (графиком работы организации (подразделения, отдельных специалистов, периодичностью прихода социального работника на дом и прочие); навигацией внутри организации (наличие информационных табличек, указателей, сигнальных табло, инфоматов и прочее)?

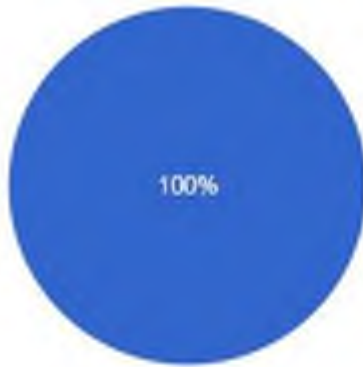
13 ответов





15. Удовлетворены ли Вы в целом условиями оказания услуг в организации?

13 ответов



- Да
- Нет

16. Ваши предложения по улучшению условий оказания услуг в данной организации:

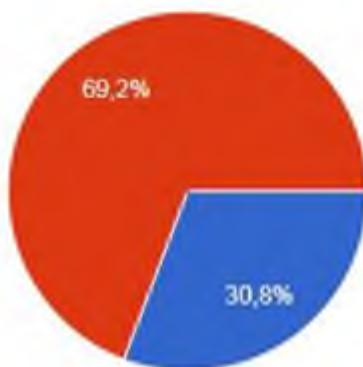
5 ответов

нет

прием документов на детские пособия проводить в течении всего рабочего времени а не 4 раза в неделю по полдня.

17. Ваш пол

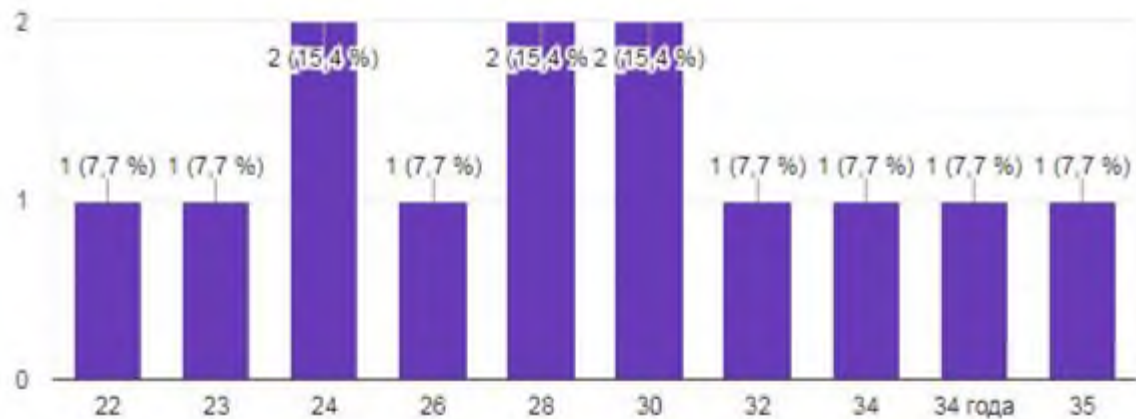
13 ответов



- Мужской
- Женский

18. Ваш возраст (укажите, сколько Вам полных лет)

13 ответов



Благодарим Вас за участие в опросе!